



# 7 PORTES

EL RESTAURANTE MÁS EMBLEMÁTICO DE BARCELONA



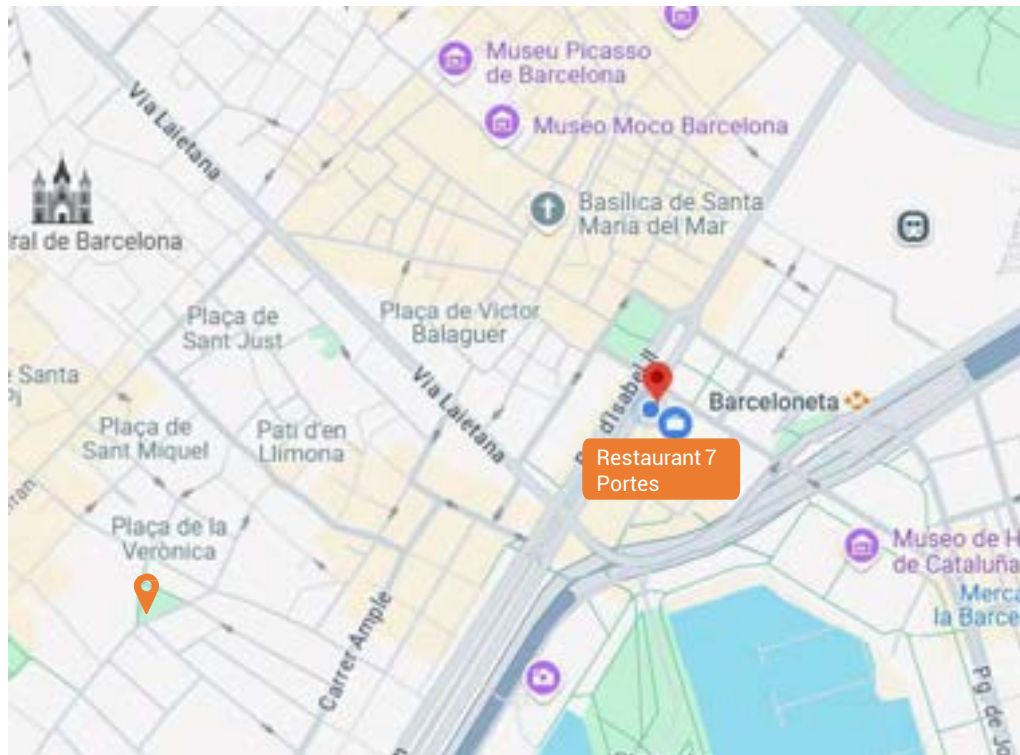
# Barcelona

## Ciudad bañada por el Mediterráneo

Barcelona es la ciudad de **carácter cosmopolita** por excelencia, situada a orillas del mar Mediterráneo. Es un paraíso de cultura y arquitectura con obras modernistas como La Pedrera o el Park Güell, del reconocido arquitecto Antoni Gaudí, declaradas Patrimonio de la Humanidad por la UNESCO.

Barcelona tiene una agenda con un sinfín de actividades para recorrer los barrios más emblemáticos de la ciudad, como el Barrio Gótico, l'Eixample, la Sagrada Família, Gràcia, Sants, Poble Nou o la Barceloneta.

La **gastronomía catalana** se compone de innumerables recetas cuyo elemento principal son los **ingredientes de proximidad y de temporada** que le aportan un intenso sabor a los platos y aromas y texturas infinitas.



# Ubicación

La **ubicación** del restaurante es **extraordinaria**: **cerca del mar, entre el barrio del Born y el de la Barceloneta**, siendo un punto de referencia tanto para los ciudadanos de la ciudad como para la gente que visita la capital catalana.

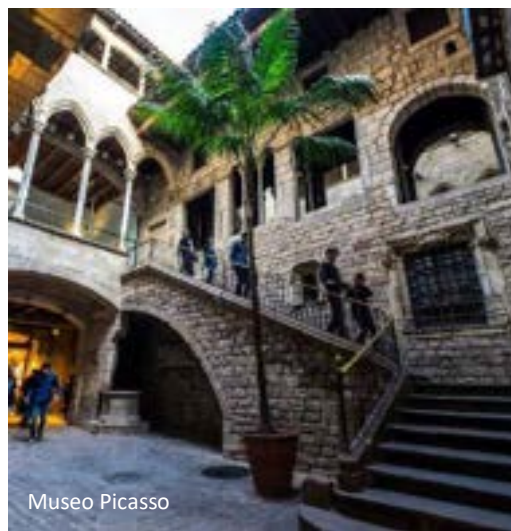
**Ubicación privilegiada entre el barrio del Born y el de la Barceloneta, una zona con un encanto único que combina historia y modernidad**

A pocos pasos del restaurante se encuentran algunos de los principales puntos de interés de la ciudad, como **el Museo Picasso y el MOCO Museum** (5 minutos a pie), la Basílica de **Santa María del Mar** (5 minutos a pie) y el Parque de la Ciutadella (10 minutos a pie). Además, la zona está perfectamente conectada con el Barrio Gótico y **Las Ramblas**, a tan solo 10-15 minutos caminando, y la icónica playa de la **Barceloneta** está a 15 minutos a pie.

El 7 Portes también **se encuentra cerca de los principales hoteles de la ciudad**, como el Hotel Arts, el Hotel W Barcelona y varios establecimientos en Paseo de Gracia, que están a menos de 10-15 minutos en coche. Esta ubicación privilegiada, combinada con su prestigio histórico y gastronómico, lo convierte en **el lugar ideal para eventos corporativos y comidas o cenas de empresa**.



Basílica de Santa María del Mar



Museo Picasso

Restaurant 7 Portes

Dirección: Pg. Isabel II, 14 08003, Barcelona, Spain

Teléfono: +34 93 319 30 33

[www.7portes.com](http://www.7portes.com)



# Historia

7 Portes es uno de los restaurantes más emblemáticos de Barcelona. Sus fogones se mantienen vivos desde hace **188 años**, siempre preservando la esencia de la gastronomía catalana sin renunciar a las aportaciones de la cocina internacional.

En el año 1980 la familia Solé Parellada tomó el relevo en la dirección del restaurante, dando continuidad a los más de 300 años de experiencia de la familia Parellada.

El restaurante fue reconocido por el Ayuntamiento de Barcelona con la **Medalla de Oro al Mérito Cívico**, premiando así su trayectoria vinculada a la ciudad de Barcelona y por ser el punto de encuentro de referencia para periodistas, intelectuales y políticos, entre otros. En 2023, le otorgaron el **Premio al Comercio Emblemático de Barcelona**, reafirmando su contribución a la conservación del patrimonio histórico y cultural de la ciudad.

7 Portes, desde sus inicios, ha estado vinculado con la cultura, tanto gastronómica como con las artes literarias, la pintura y la música, entre otras.



## Nuestra cocina

Los platos más representativos del 7 Portes son los **arroces y paellas**, ya que cuentan con más de 12 tipos, como la **Paella Parellada**, además de los clásicos como el bacalao de la Sra. Carme o el rape a la barquera. No obstante, nuestra carta ofrece cerca de **80 platos a la carta**, elaborados con ingredientes de primerísima calidad, que son una **excelente muestra de la cocina catalana tradicional**.

Les invitamos también a **dejarse sorprender por nuestros postres**, todos artesanos, **elaborados diariamente en el obrador del restaurante**.

Los amantes del **vino** encontrarán una cuidada bodega con más de **100 variedades**, nacionales e internacionales, todas ellas de una exquisita calidad, que servimos con delicadeza y orgullo para complementar una velada perfecta.

Si desean disfrutar de una experiencia gastronómica única no duden en contactarnos o en hacer una reserva. Nuestra cocina y nuestras mesas se encuentran a su disposición.





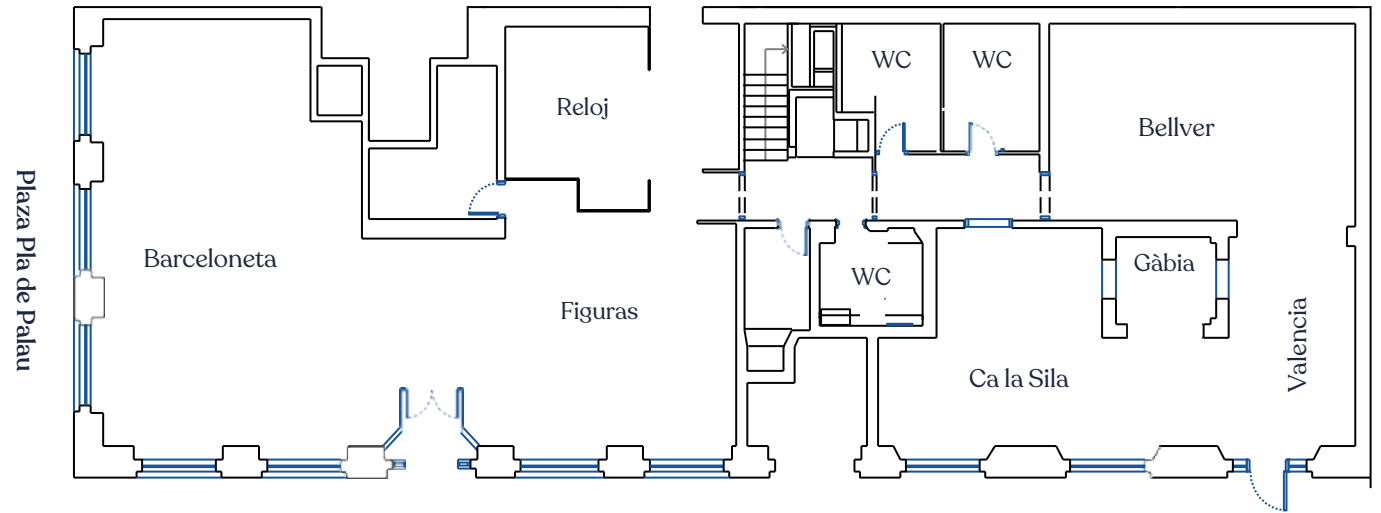
## Salones

Nuestros **salones** son **flexibles y adaptables** a las necesidades de cada cliente y evento. Sus distintas capacidades permiten personalizar cada reserva y tratarla como un proyecto único y singular.

Disponemos de **íntimos reservados** con capacidad máxima para cuatro personas y de **grandes salones** en los que caben hasta 80 comensales.

Asimismo, los singulares Porxos de'n Xifré que dan entrada al restaurante son una **magnífica terraza en la que celebrar eventos personalizados**.

Estamos a su disposición para ofrecerles el espacio que mejor se adapte a sus necesidades.



## Planta Baja

Sala	Àrea	Capacidad
Barceloneta	80 m <sup>2</sup>	68 Personas
Figuras	45 m <sup>2</sup>	35 Personas
Reloj	25 m <sup>2</sup>	22 Personas
Bellver	45 m <sup>2</sup>	40 Personas
*Ca la Sila	55 m <sup>2</sup>	60 Personas
Gàbia	10 m <sup>2</sup>	9 Personas
Valencia	15 m <sup>2</sup>	22 Personas

\*Ca la Sila incluye la capacidad de Valencia y Gàbia



# Barceloneta

## Características

**80 m2**

**Capacidad para 68 personas**

**Salón semiprivado**

**Planta baja**, sin escaleras

Comunica de forma directa con Salón Figuras

**Luz natural** procedente de la fachada a Paseo Isabel II y a la Plaza Pla de Palau

**Accesos a WC**, incluido el de discapacitados

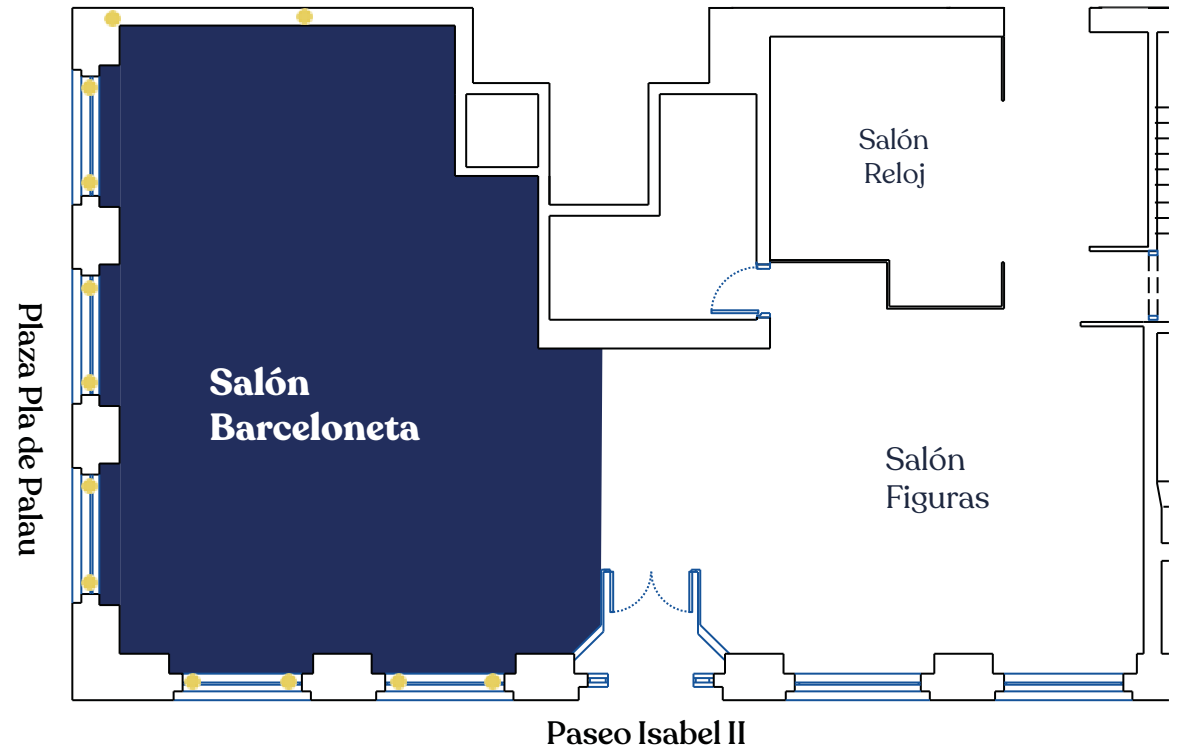
**Montaje:** según necesidad

**13 enchufes**

**Otros materiales:** Pantalla TV 42', sala sonorizada, micrófono inalámbrico

**Free Wifi**





<b>Banquete</b>	
<b>Capacidad</b>	68



# Figuras

## Características

**45m2**

**Planta baja**, sin escaleras

**Comunica de forma directa con** Salón Barceloneta y Reloj

**Luz natural** procedente de la fachada a Paseo Isabel II

**Accesos a WC**, incluido el de discapacitados

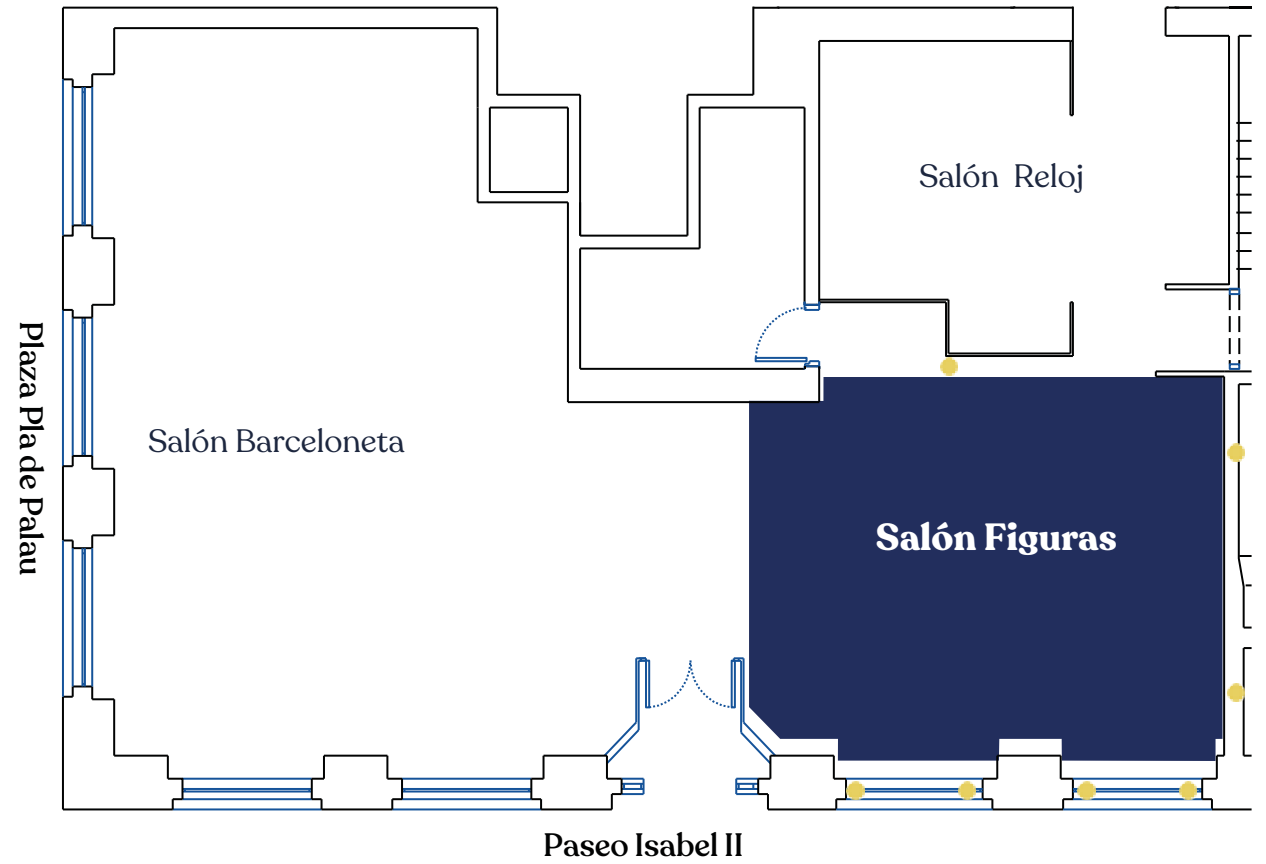
**Montaje:** adaptado según evento

**7 enchufes**

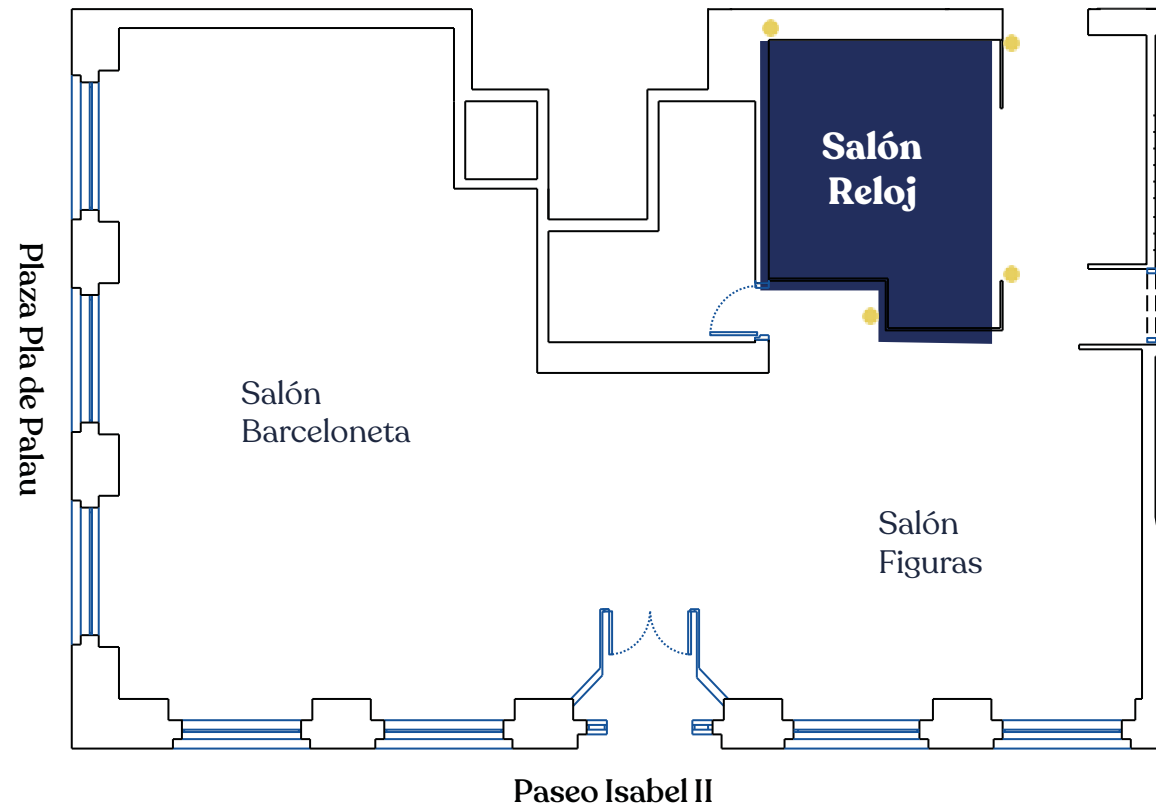
**Otros materiales:** Pantalla TV 42', sala sonorizada,  
micrófono inalámbrico

**Free Wifi**





	<b>Imperial</b>	<b>Banquete</b>
<b>Capacidad</b>	18	35



# Reloj

## Características

**25m2**

**Planta baja**, sin escaleras

Comunica de forma directa con Salón Figuras

**Luz natural** procedente de la fachada a Paseo Isabel II

**Accesos a WC**, incluido el de discapacitados

**Montaje:** adaptado según evento

**4 enchufes**

**Free Wifi**

	<b>Imperial</b>	<b>Banquete</b>
<b>Capacidad</b>	14	22



# Bellver

## Características

**45m2**

**Salón semiprivado o privado**

**Planta baja**, sin escaleras

Comunica de forma directa con Salón Ca la Sila

Paredes decoradas con espejos y pared semiabierta con 2 arcos

**Luz seminatural** procedente del Salón Ca la Sila, con la fachada a Paseo Isabel II

**Accesos a WC**, incluido el de discapacitados

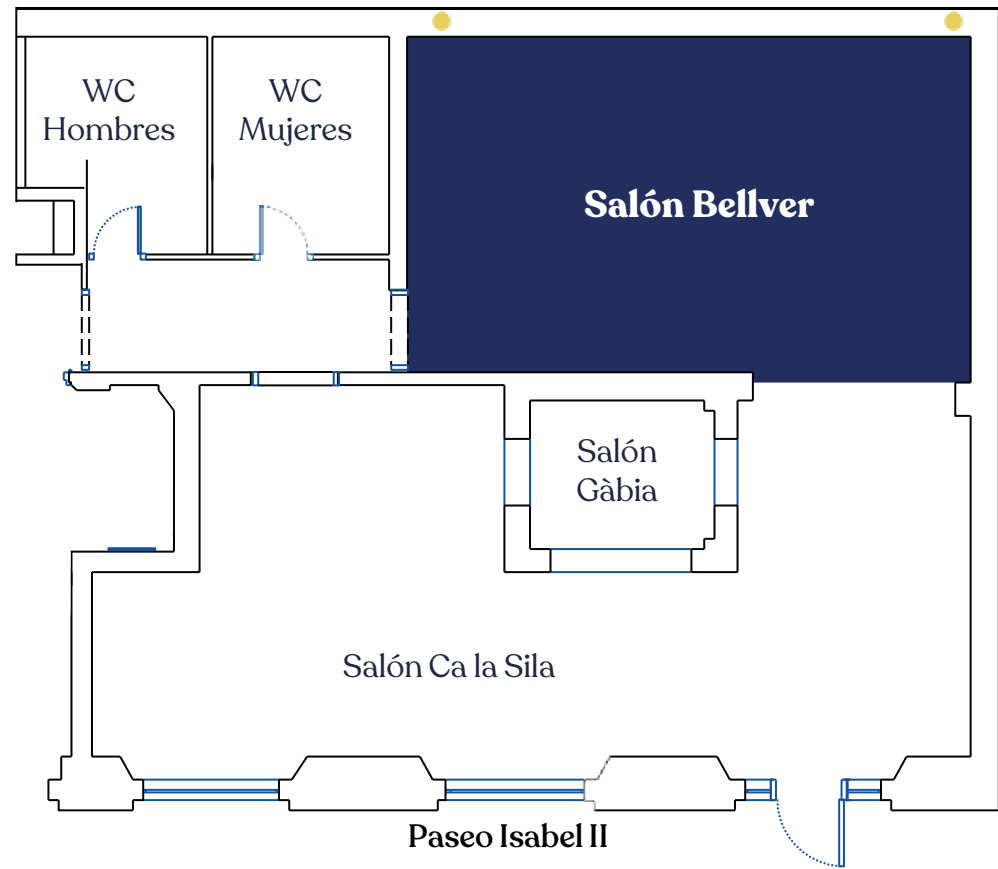
**Montaje:** mesa redonda - cuadrada imperial - escuela - cóctel

**Espacio personalizable** en caso de ocupar todo el salón

**2 enchufes**

**Otros materiales:** Pantalla TV 42', sala sonorizada, micrófono inalámbrico

**Free WiFi**



	<b>Imperial</b>	<b>Banquete</b>	<b>Cóctel</b>
<b>Capacidad</b>	24	40	30



# Ca la Sila

## Características

**55m2**, incluye los m2 de Valencia y la Gàbia

**Salón semiprivado o privado**

**Planta baja**, sin escaleras

Comunica de forma directa con Salón Bellver a través de la zona Valencia

Pared semiabierta con 2 arcos

**Luz natural** procedente de la fachada a Paseo Isabel II

**3 ventanas**

**Accesos a WC**, incluido el de discapacitados

**Montaje:** mesas rectangulares o redondas

- cuadrada imperial - escuela - cóctel

**Espacio personalizable** en caso de ocupar todo el salón, acceso directo a la terraza de los Porxos para realizar cócteles de bienvenida, copas, chill out,...

**6 enchufes**

**Otros materiales:** Pantalla Tv 42', sala sonorizada, micrófono inalámbrico

**Free WiFi**





# Valencia

## Características

**15 m2**

**Espacio semiprivado**

**Planta baja**, sin escaleras

Espacio ubicado en Salón Ca La Sila. Comunica de forma directa con Salón Bellver y con la terraza.

**Luz natural** procedente de la fachada a Paseo Isabel II

**1 ventana/puerta**

**Accesos a WC**, incluido el de discapacitados

**Montaje:** mesas rectangulares o redondas:

- cuadrada imperial - escuela - cóctel

**Espacio personalizable** en caso de ocupar toda la zona, acceso directo a la terraza de los Porxos para realizar cócteles de bienvenida, copas, chill out,...

**6 enchufes**

**Otros materiales:** Pantalla Tv 42', sala sonorizada, micrófono inalámbrico

**Free WiFi**



	Imperial	Banquete	Cóctel
<b>*Capacidad Ca La Sila</b>	-	60	40
<b>Capacidad Valencia</b>	20	22	12

\*Ca la Sila incluye la capacidad de Valencia



# La Gàbia

## Características

**10m2**

**Salón semiprivado o privado**

**Planta baja**, sin escaleras

Comunica de forma directa con Salón Ca la Sila y Bellver

Paredes decoradas con espejos y pared semiabierta con 2 arcos

**Luz natural** procedente de la fachada a Paseo Isabel II

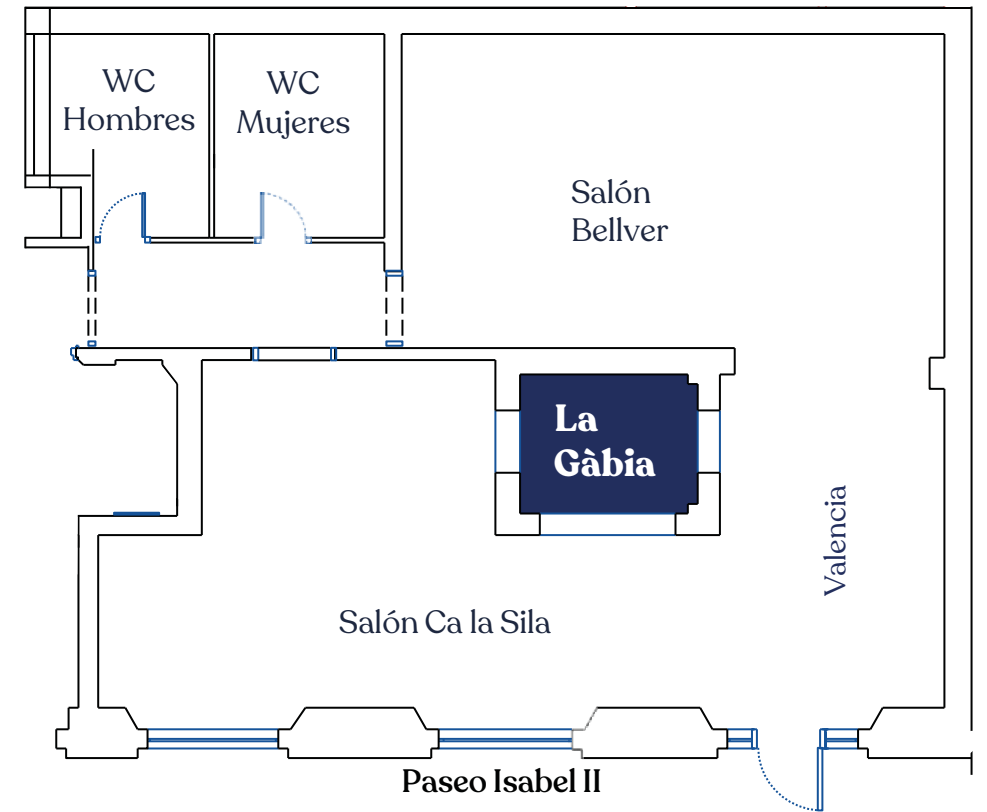
**Accesos a WC**, incluido el de discapacitados

**Montaje:** mesa redonda

**Espacio personalizable** en caso de ocupar todo el salón

**Otros materiales:** Pantalla Tv 42', sala sonorizada, micrófono inalámbrico

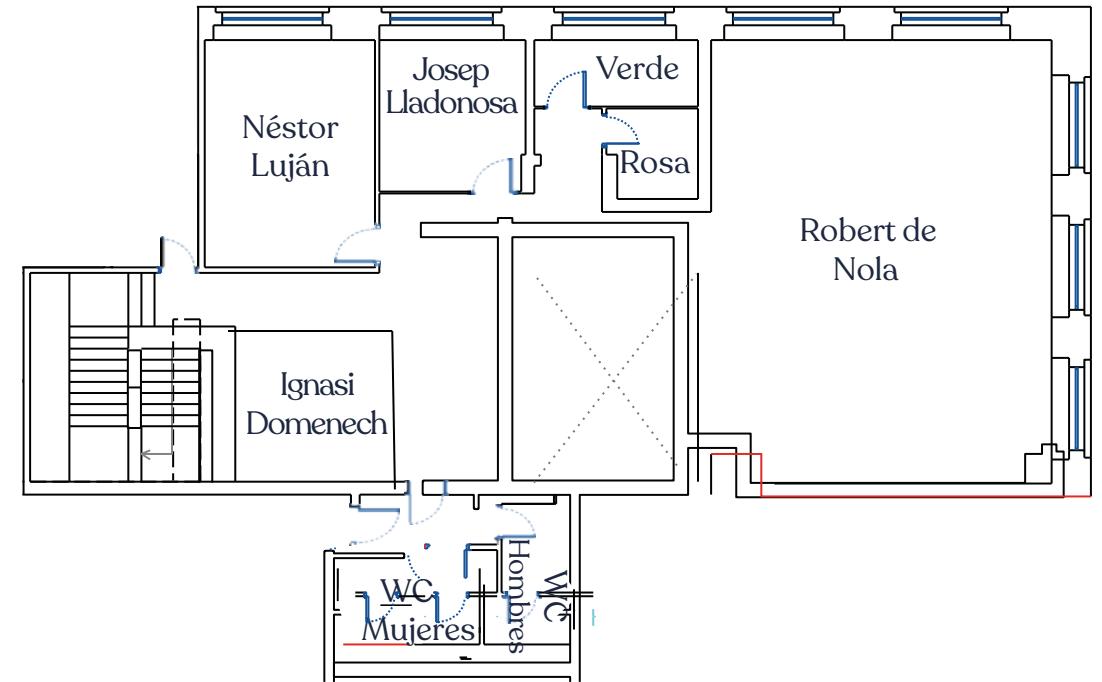
**Free WiFi**



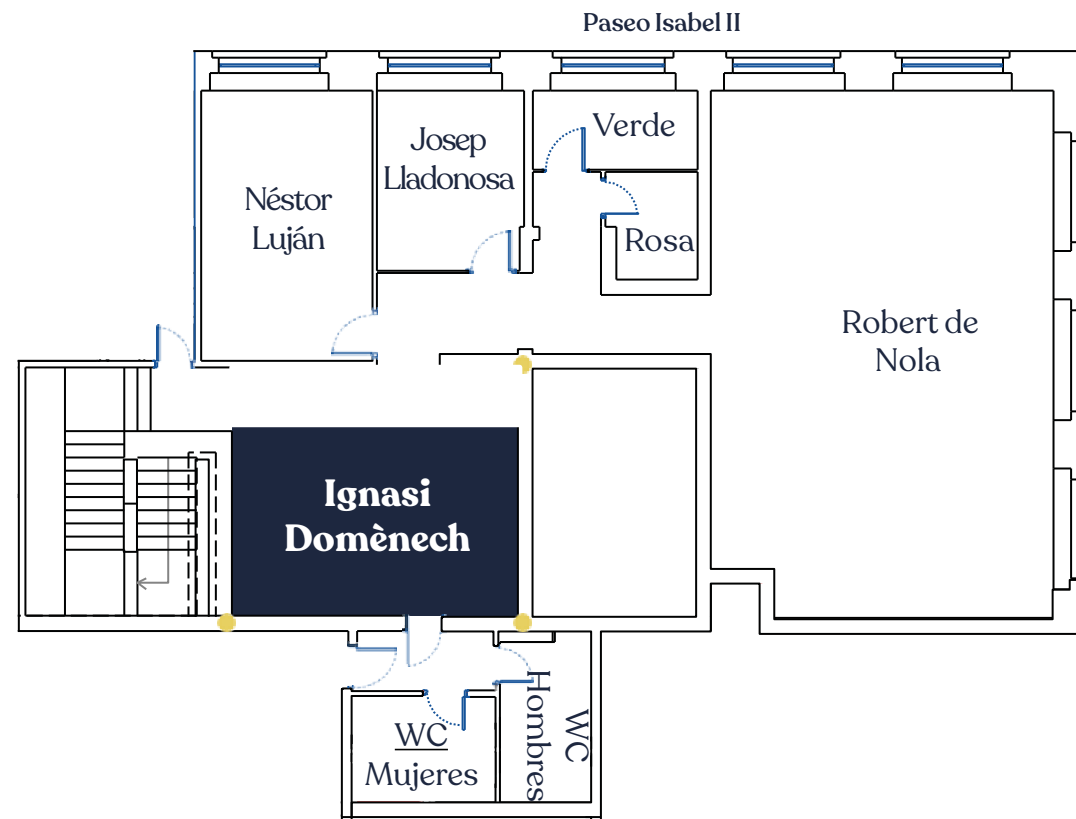
Banquete	
<b>Capacidad</b>	<b>9</b>



# Primera Planta



Sala	Área	Capacidad
Robert de Nola	80m <sup>2</sup>	80 Personas
Ignasi Domènech	22m <sup>2</sup>	12 Personas
Néstor Luján	24m <sup>2</sup>	18/20 Personas
Josep Lladonosa	12m <sup>2</sup>	8 Personas
Rosa	4m <sup>2</sup>	3 Personas
Verde	7m <sup>2</sup>	2 Personas



# Ignasi Domènech

## Características

**22m2**

**Salón privado**

**Primera planta**, con escaleras

Paredes decoradas con cuadros

**Luz artificial**

### Accesos a WC

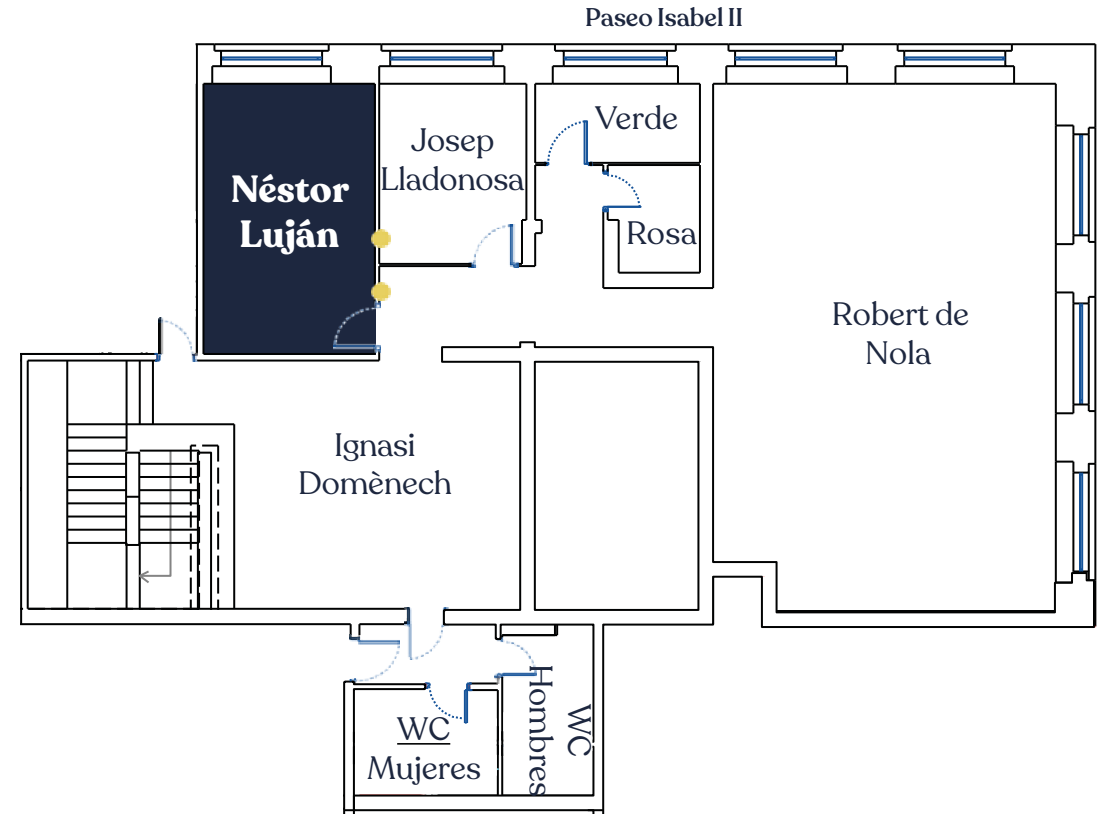
**Montaje:** mesa redonda - cuadrada imperial

**3 enchufes**

**Otros materiales:** Pantalla Tv 42', sala sonorizada, micrófono inalámbrico

**Free WiFi**

	Imperial	Banquete
<b>Capacidad</b>	12	12



# Néstor Luján

## Características

24m<sup>2</sup>

Salón privado

Comunica con Salón Ignasi Domènech

**Primera planta**, con escaleras

Paredes decoradas con cuadros

**1 espejo** de 2 X 0,40m

**1 ventana** en forma de arco de 2,30 X 1m

**Accesos a WC**

**Montaje:** cuadrada imperial - escuela- cóctel

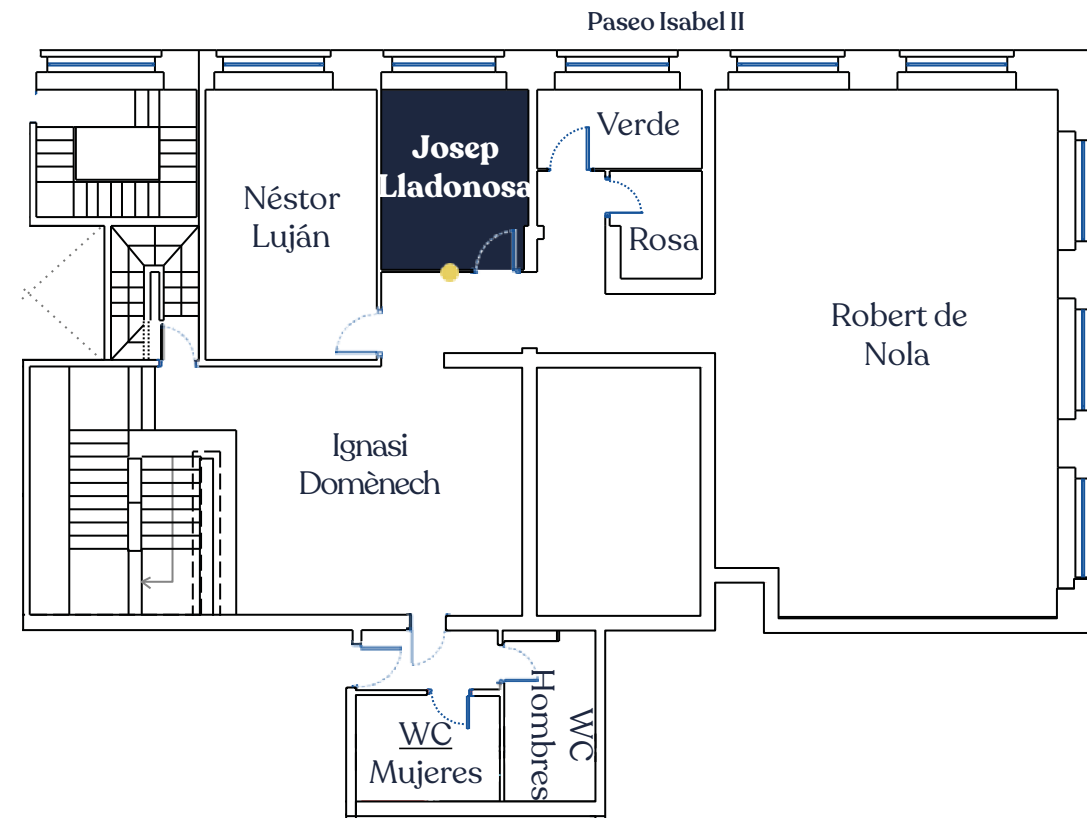
**Espacio personalizable**

**2 enchufes**

**Otros materiales:** Pantalla Tv 42', sala sonorizada, micrófono inalámbrico

**Free WiFi**

	Imperial	Banquete
<b>Capacidad</b>	18/20	18/20



# Josep Lladonosa

## Características

12m<sup>2</sup>

Salón **privado**

En **primera planta**, con escaleras

Comunica con Salón Ignasi Domènech

Paredes decoradas con **2 espejos** de 80 X 70 cm

**Luz natural** procedente de la fachada a Paseo Isabel II

**1 ventana** en forma de arco de 2,30 X 1 m

**Acceso a wc en planta**

**Montaje:** mesa ovalada

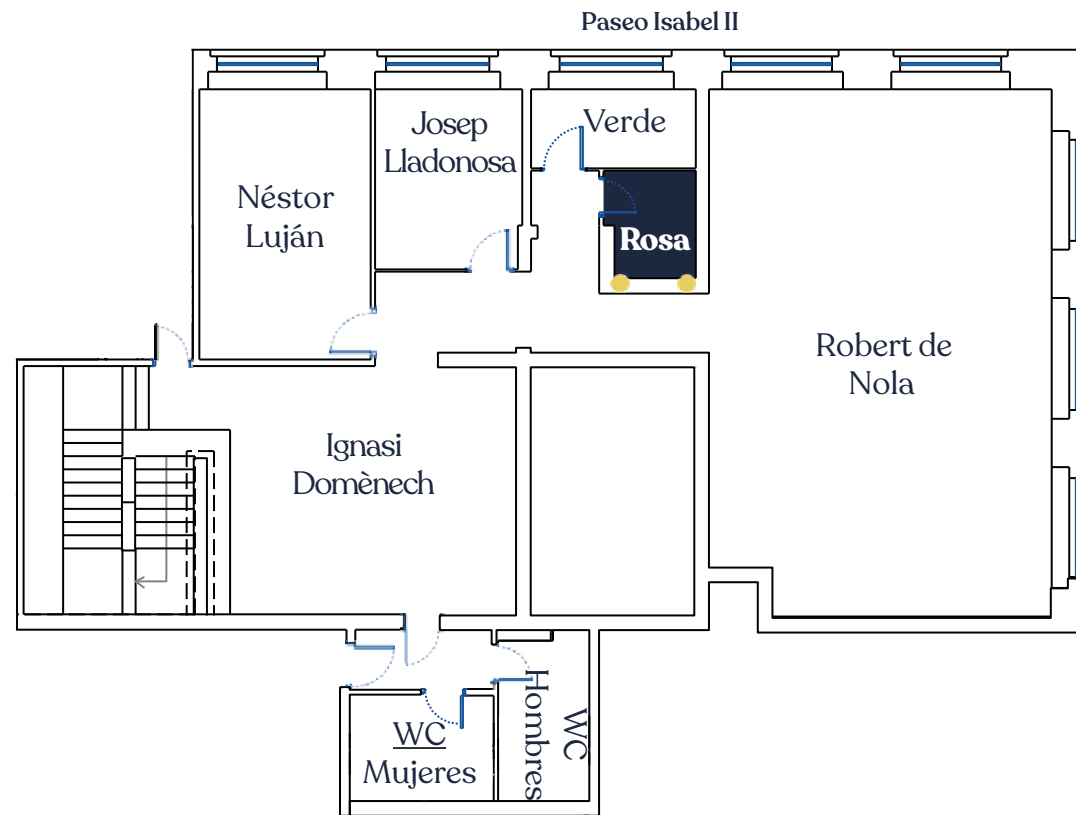
**Adaptable a espacio personalizable**

**1 enchufe**

**Otros materiales:** Pantalla Tv 42", sala sonorizada, micrófono inalámbrico

**Free WiFi**

	Imperial	Banquete
<b>Capacidad</b>	8	8/10



# Rosa

## Características

4m2

Salón privado

Timbre para avisar al personal de sala

En primera planta, con escaleras

Comunica con Salón Ignasi Domènech

Paredes decoradas con espejos

Luz artificial

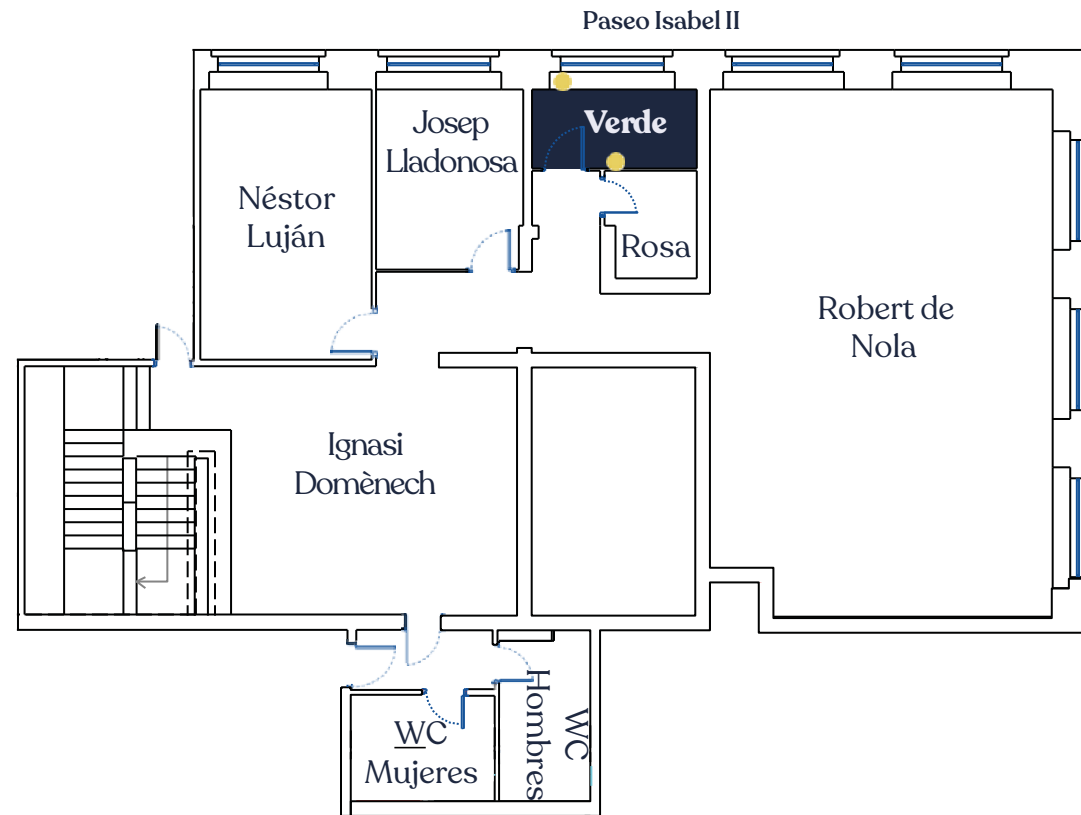
Acceso a wc en planta

Montaje: mesa rectangular

2 enchufes

Free WiFi

<b>Banquete</b>	
<b>Capacidad</b>	<b>3</b>



# Verde

## Características

**7m2**

**Salón privado**

**Timbre para avisar al personal de sala**

**En primera planta**, con escaleras

Comunica con Salón Ignasi Domènech

Paredes decoradas con **espejos**

**Luz natural** procedente de la fachada a Isabel II

**1 ventana** en forma de arco

**Acceso a wc en planta**

**Montaje:** mesa rectangular

**2 enchufes**

**Free WiFi**

	<b>Banquete</b>
<b>Capacidad</b>	2/4



# Robert de Nola

## Características

**80 m2**

**Sala climatizada** independiente

**Salón privado**

**En primera planta**, con escaleras Comunica con Salón Ignasi Domènech

Paredes decoradas con **6 espejos**

**Luz natural** procedente de la fachada a Plaza Pla de Palau

**5 ventanas** en forma de arco

**Acceso a wc en planta**

**Montaje:** mesa redonda - cuadrada imperial - escuela - banquete- cóctel

**Espacio personalizable**

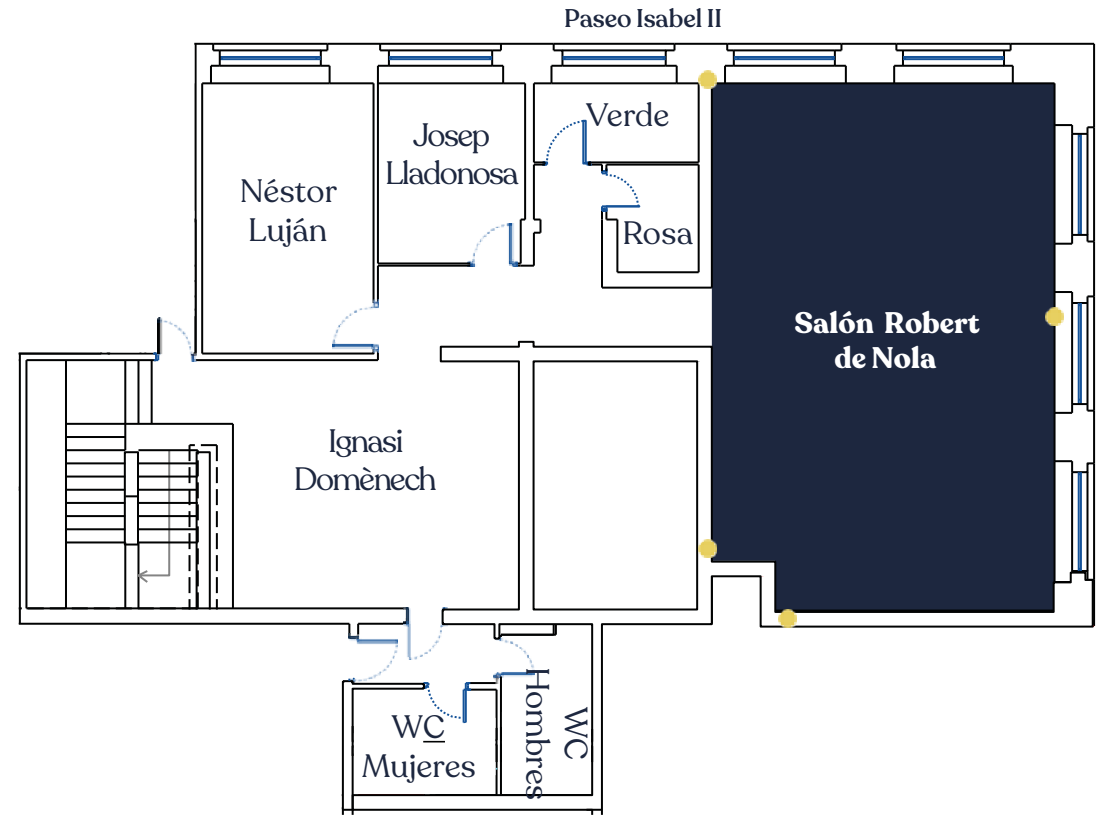
**4 enchufes**

**Free Wifi**

**Proyector Sanyo**

**Pantalla de proyección** motorizada de 2,40 X 1,70

**Micrófono Shure Equipo de sonido JBL**



	Imperial	Banquete	Cóctel
<b>Capacidad</b>		80	80



## Terraza - Porxos de'n Xifré

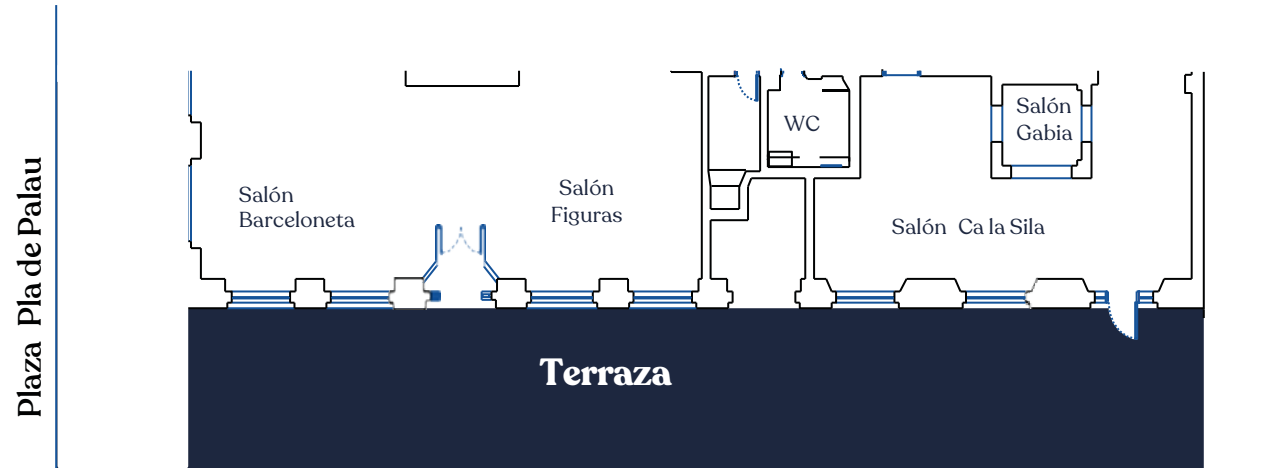
Para completar nuestra oferta, el Restaurante 7 Portes cuenta con una de **las terrazas más emblemáticas de Barcelona, los Porxos de'n Xifré**, un espacio único en el que organizar eventos singulares totalmente personalizados: desde una copa de bienvenida, un aperitivo, un afterwork, una cena, o unas copas para terminar el día.

Para que sea todo un éxito, un equipo de profesionales le asesorará y acompañará en todo momento durante la **organización** de su **evento** en **Barcelona**.





# Terraza - Porxos de'n Xifré






Paseo Isabel II



	<b>Cóctel</b>	<b>Banquete</b>
<b>Capacidad</b>	90	100

# Capacidad salones

	IMPERIAL 	CÓCTEL 	BANQUETE 
Barceloneta	-	-	68
Figuras	18	-	35
Reloj	14	-	22
Barceloneta + Figuras	-	-	100
Barceloneta + Figuras + Reloj	-	-	120
Bellver	24	30	40
*Ca la Sila	-	40	60
Gàbia	-	-	9
Valencia	20	12	20
Ca la Sila + Bellver	-	70	100
Ignasi Domènech	12	-	12
Néstor Luján	20	-	20
Josep Lladonosa	6	10	10
Salón Rosa	-	-	3
Salón Verde	-	-	2
Robert de Nola	-	80	80
Terraza	-	90	100
Ca la Sila + Terraza	-	90	100

\*Ca la Sila incluye la capacidad de Valencia y Gàbia



## Solicite información

Área Comercial – Cliente Corporativo

E-mail: [7portes@7portes.com](mailto:7portes@7portes.com)



Pg. Isabel II, 14 08003, Barcelona



+34 93 319 30 33



[www.7portes.com](http://www.7portes.com)